

Legende Strecken

1000-Meter

2500-Meter

5000-Meter

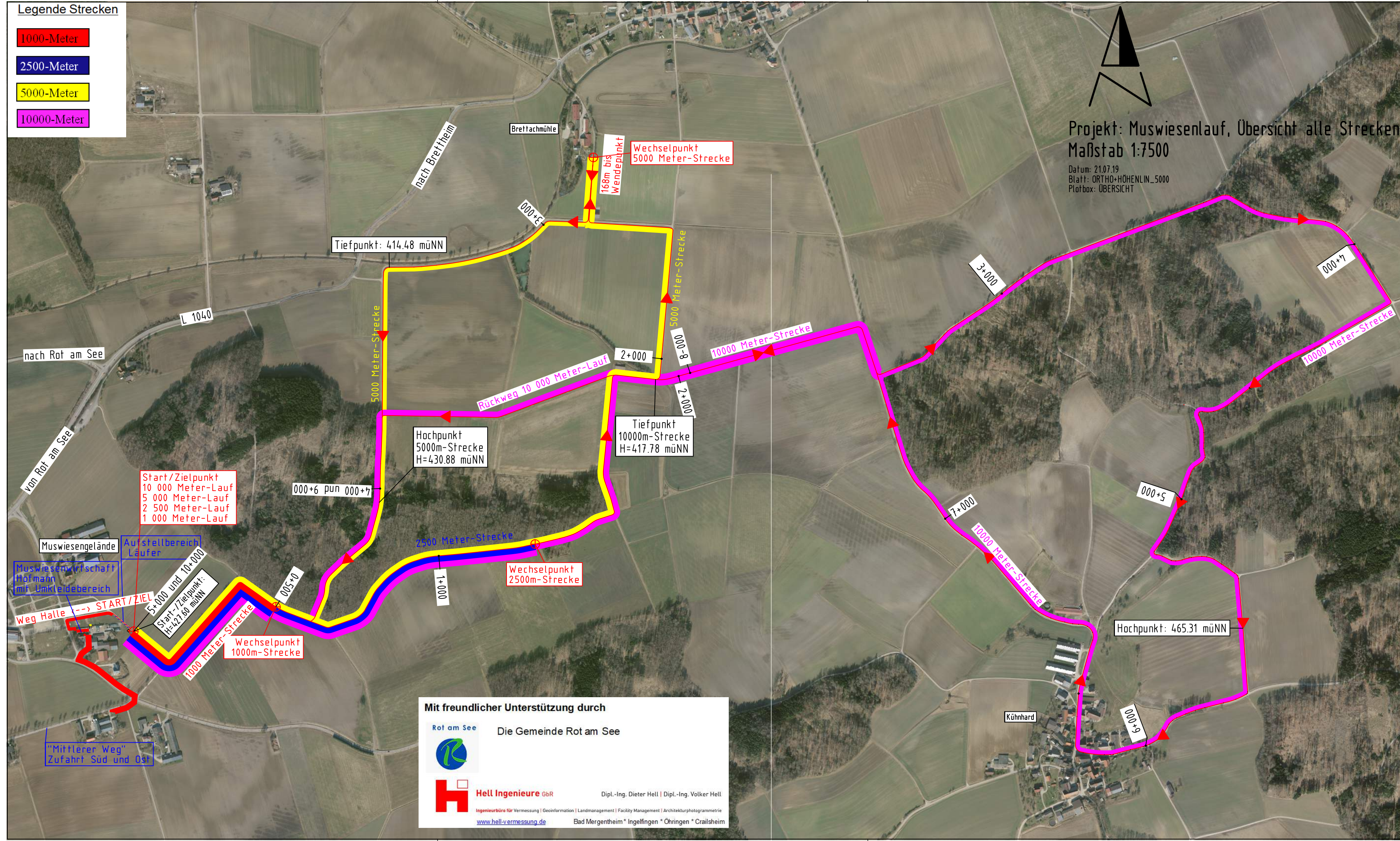
10000-Meter



Projekt: Muswiesenlauf, Übersicht alle Strecken

Maßstab 1:7500

Datum: 21.07.19  
Blatt: ORTHO+HÖHENLIN\_5000  
Plotbox: ÜBERSICHT



Start/Zielpunkt  
10 000 Meter-Lauf  
5 000 Meter-Lauf  
2 500 Meter-Lauf  
1 000 Meter-Lauf

Aufstellbereich  
Läufer

Muswiesenwirtschaft  
Hofmann  
mit Umkleidebereich

Weg Halle --> START/ZIEL

5+000 und 10+000  
Start-/Zielpunkt:  
H=427.60 müNN

Wechselpunkt  
1000m-Strecke

Mit freundlicher Unterstützung durch

Rot am See Die Gemeinde Rot am See



Hell Ingenieure GbR Dipl.-Ing. Dieter Hell | Dipl.-Ing. Volker Hell

Ingenieurbüro für Vermessung | Geoinformation | Landmanagement | Facility Management | Architekturphotogrammetrie  
www.hell-vermessung.de Bad Mergentheim \* Ingelfingen \* Öhringen \* Crailsheim

"Mittlerer Weg"  
Zufahrt Süd und Ost