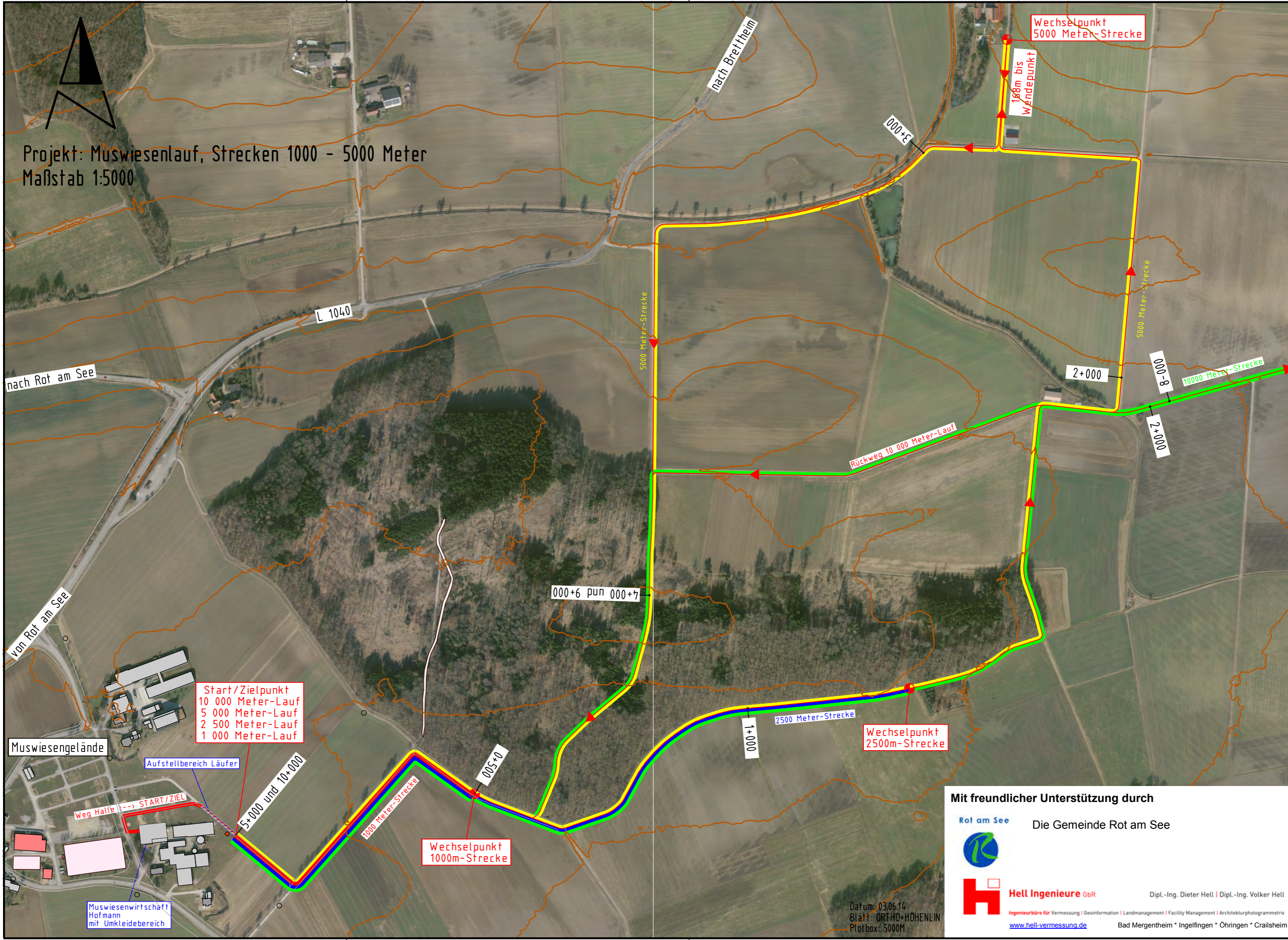


Projekt: Muswiesenlauf, Strecken 1000 - 5000 Meter
 Maßstab 1:5000





Start/Zielpunkt
 10 000 Meter-Lauf
 5 000 Meter-Lauf
 2 500 Meter-Lauf
 1 000 Meter-Lauf

Wechselpunkt
 2500m-Strecke

Wechselpunkt
 1000m-Strecke

Mit freundlicher Unterstützung durch

Rot am See Die Gemeinde Rot am See

Hell Ingenieure GbR
 Ingenieurbüro für Vermessung | Geoinformation | Landmanagement | Facility Management | Architekturphotogrammetrie
www.hell-vermessung.de

Dipl.-Ing. Dieter Hell | Dipl.-Ing. Volker Hell
 Bad Mergentheim * Ingelfingen * Öhringen * Crailsheim

Datum: 03.06.14
 Blatt: ORTHO+HÖHENLIN
 Plotbox: 5000M